

 不二サッシ株式会社
<http://www.fujisash.co.jp>

日本不二サッシ株式会社
台灣分公司
<http://www.fujisash.com.tw>

不二太天股份有限公司
Fujisash Taisky Co., Ltd
02-8501-1800



「FUJISASH」
NEXT
「SYSTEM」

專注做好一件事，
就是不二。

 **FUJISASH**
不二サッシ株式会社

一心不二 不二鋁門窗

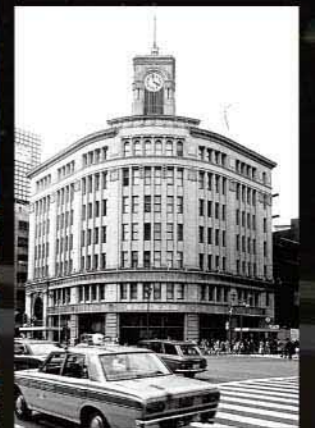
日本最悠久高品質鋁門窗，淬鍊80年的極緻工藝，
成就完美的不二，也是您的不二選擇。

日本第一 大樓鋁門窗

日本不二鋁窗成立於1930年，日本歷史最悠久的高品質鋁門窗生產廠，而年營業額更高達1000億日幣(2008年)不二專精於鋁門窗生產、製造與研發，已成為日本最高品質鋁門窗的代名詞，尤以大樓專用鋁門窗產品技術更大幅度的領先日本同業。



虎之門之丘
(東京都最高住商混合建築物)



銀座服部時計店

自然 X 人 X 建築
的平衡

東京天空樹



富士電視台

東京都廳



札幌巨蛋



京都車站

For Planners & Designers of Building



橫濱Landmark大樓



Busta新宿



新宿東寶大樓

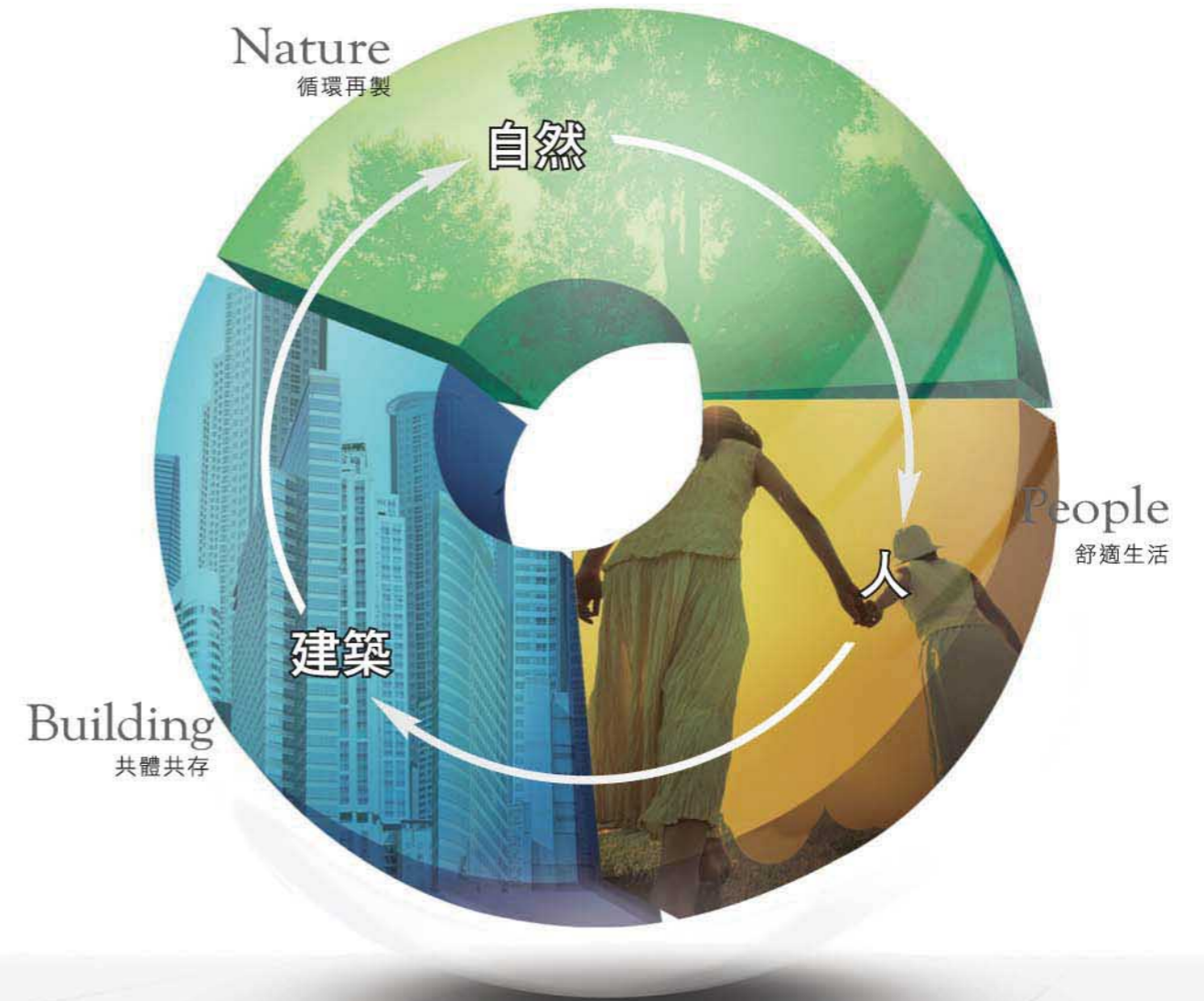


新大谷飯店



福岡海鷹飯店
福岡巨蛋

For Planners & Designers of Building



B A L A N C E

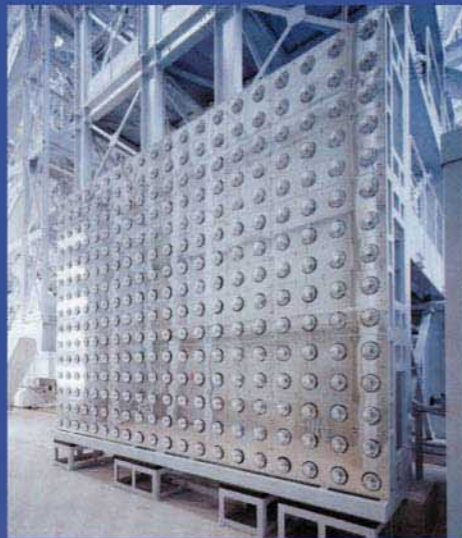
領先全球 實驗設備

不二鋁窗擁有全球最大室內大型風動壓試驗裝備/暴風雨試驗裝備Curtain Wall Testing Center。可進行動風壓測試、層間變位性能試驗、暴風雨試驗、日照加速耐候性測試。

另有自動開閉實驗(使用耐久性試驗)測試設備、材料性能測試、表面塗裝電子顯微測試設備、音響實驗室(音響透過損失率)...等，以確保產品品質穩定。



音響實驗室-
遮音性能測試
符合JIS Q17025(ISO17025)
規範：最大測試尺寸為
(W380 X H300CM)



日照實驗設備-
加速耐候性測試

世界最大室內風雨實驗設備

是世界最大室內風雨實驗設備(H13m X W8.6m)
可進行最大風壓15kpa (1530kgf/m²)之耐風壓測試
可進行最大風速60m/sec之暴風雨試驗



最高品質 一貫化製程

不二鋁窗擁有領先同業製程能力CIM(電腦合併生產)系統，整合千葉工場、大阪及九州工場製程能力，達到最好的生產效能。而不論於任何工廠，皆通過JIS所認定的一貫性生產作業標準，也通過國際標準化組織ISO9001質量保證規範。除了維持高水準新技術的同時，更在全國各地配置了合作工場！積極地致使生產率提高及物流專精化，已達成最好的產品品質與服務。



環境保護 用行動來達成

1. 持續執行環境改善活動和預防污染。
2. 遵守相關環保法制規定及其他要求事項。
3. 節省能源、新能源商品的開發。
4. 推動節能、省資源及3R(Reduce, Reuse, Recycling)活動。
5. 防止化學物質環境污染
6. 實施相關環保教育訓練及進行環保概念的啟蒙活動。

